

Handleiding Nespresso machine



1



2



3

The Hendrick's Hotel heeft verschillende Nespresso apparaten in de kamers.
Volg alstublieft de stappen voor een lekker kopje koffie.

Apparaat 2 kunt aan doen door de aan knop in te drukken aan de achterkant. De andere apparaten gaan automatisch aan wanneer u het klepje opent, of als u de grootte van het kopje selecteert.

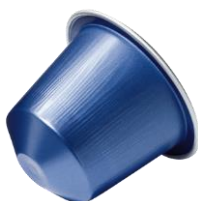
Let op dat het apparaat alleen werkt als de sleutel in de kaarthouder zit voor de lichten.

1. Vul de container aan de achterkant met koud kraanwater.
2. Open de klep aan de bovenkant van het apparaat.
3. Kies een capsule en doe het in het apparaat.
4. Sluit de klep.
5. Kies de grootte van het kopje koffie.
6. Geniet van uw koffie.

Espresso



Decafé



Lungo (Normale koffie)

